

**LICEO MUSICALE "C. MONTANARI"
CONSERVATORIO DI MUSICA "E.F. DALL'ABACO"**

**SIMULAZIONE DELLA PROVA DI AMMISSIONE
AL LICEO MUSICALE
PER L'ANNO SCOLASTICO 2012/13**

Calendario temporale degli adempimenti

19 gennaio 2012 ore 17,30: incontro di orientamento
presso il Conservatorio di Musica "Dall'Abaco"
Sala Montemezzi

5/7 marzo 2012: esami di ammissione

20 marzo 2012: pubblicazione della graduatoria

luglio 2012: comunicazione del numero di classi
e degli strumenti attivabili nell'a.s. 2012/2013

Quadro orario settimanale

| Insegnamenti obbligatori | 1° | 2° | 3° | 4° | 5° | |
|--|-----------|-----------|-----------|-----------|-----------|------|
| Lingua e letteratura italiana | 4 | 4 | 4 | 4 | 4 | S.O. |
| Lingua straniera 1 | 3 | 3 | 3 | 3 | 3 | S.O. |
| Storia e geografia | 3 | 3 | - | - | - | O. |
| Storia | - | - | 2 | 2 | 2 | O. |
| Filosofia | - | - | 2 | 2 | 2 | O. |
| Matematica * | 3 | 3 | 2 | 2 | 2 | S.O. |
| Fisica | - | - | 2 | 2 | 2 | O. |
| Scienze naturali ** | 2 | 2 | - | - | - | O. |
| Storia dell'arte | 2 | 2 | 2 | 2 | 2 | O. |
| Esecuzione e interpretazione *** | 3 | 3 | 2 | 2 | 2 | O. |
| Teoria, Analisi e composizione *** | 3 | 3 | 3 | 3 | 3 | O. |
| Storia della musica | 2 | 2 | 2 | 2 | 2 | O. |
| Laboratorio di musica d'insieme *** | 2 | 2 | 3 | 3 | 3 | O. |
| Tecnologie musicali *** | 2 | 2 | 2 | 2 | 2 | O. |
| Scienze motorie e sportive | 2 | 2 | 2 | 2 | 2 | Pr. |
| Religione catt. o Attività alternative | 1 | 1 | 1 | 1 | 1 | O. |
| Totale ore | 32 | 32 | 32 | 32 | 32 | |

* Con Informatica al primo biennio.

** Biologia, Chimica, Scienze della terra.

*** Insegnamenti disciplinati secondo quanto previsto dall'art. 13 comma 8.

**ESEMPIO DI PROVA DI TEORIA E SOLFEGGIO
ALL'ESAME DI AMMISSIONE PER IL LICEO MUSICALE**

2. Solfeggio in chiave di basso

Il candidato solfeggi, alla velocità che considera appropriata, i seguenti frammenti:

Frammento 1:



**ESEMPIO DI PROVA DI TEORIA E SOLFEGGIO
ALL'ESAME DI AMMISSIONE PER IL LICEO MUSICALE**

3. Lettura intonata in chiave di sol

Il candidato, dato il do, canti i seguenti frammenti:

Frammento 1:



Frammento 2:



Frammento 3:



Frammento 4:



Pre-requisiti consigliati per l'inizio dell'anno scolastico:

Intonazione degli intervalli diatonici della scala maggiore (fino all'ottava); in particolare intonazione degli intervalli di seconda maggiore e minore (tono e semitono) e degli intervalli di terza maggiore e minore.

**ESEMPIO DI PROVA DI TEORIA E SOLFEGGIO
ALL'ESAME DI AMMISSIONE PER IL LICEO MUSICALE**

4. Riconoscimento di intervalli e triadi

a. Il candidato, data la prima nota di ciascuno e ascoltati singolarmente i seguenti frammenti proposti al pianoforte dalla commissione, li riconosca con le altezze corrette:

Frammento 1, intervalli:



Frammento 2, intervalli:



b. Il candidato, ascoltate singolarmente le triadi maggiori o minori proposte al pianoforte dalla commissione, ne riconosca la specie:

Frammento 3, triadi maggiori e minori:



Pre-requisiti consigliati per l'inizio dell'anno scolastico:

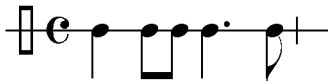
Conoscenza e riconoscimento all'ascolto delle triadi maggiori e minori
Conoscenza, riconoscimento e intonazione delle scale maggiori e minori (armonica e melodica)

**ESEMPIO DI PROVA DI TEORIA E SOLFEGGIO
ALL'ESAME DI AMMISSIONE PER IL LICEO MUSICALE**

5. Memorizzazione e riproduzione di frammenti ritmici

Il candidato, data una battuta vuota e dopo un solo ascolto del frammento ritmico, lo riproduca percussivamente e lo trascriva in notazione musicale nel tempo di 4/4 senza l'uso di pause:

Frammento 1:



Frammento 2:



PROGRAMMA DI STRUMENTO
ALL'ESAME DI AMMISSIONE PER IL LICEO MUSICALE

PIANOFORTE

Esecuzione di una scala (maggiore e minore) su almeno 2 ottave per moto retto e contrario

Esecuzione di uno studio* indicativo delle proprie capacità tecniche

Esecuzione di un pezzo polifonico**

Esecuzione di un pezzo a libera scelta indicativo delle proprie capacità tecnico-espressive

* Per "studio" si intende una composizione che sviluppi un determinato problema meccanico-tecnico-espressivo al fine di risolverne la difficoltà

** Per "pezzo polifonico" si intende una composizione in cui entrambe le mani approfondiscano la loro indipendenza sviluppando idee melodico-ritmiche; ad esempio: Canoni (Pozzoli e simili) e Pezzi imitativi (Bach-Invenzioni a 2 voci e simili).

**CHITARRA CLASSICA, FLAUTO TRAVERSO, CLARINETTO, VIOLINO, VIOLONCELLO,
SASSOFONO, TROMBA-TROMBONE**

Esecuzione di una scala (maggiore e minore)

Esecuzione di uno studio indicativo delle proprie capacità tecniche

Esecuzione di due pezzi a libera scelta indicativi delle proprie capacità tecnico-espressive

PERCUSSIONI***

Esecuzione di uno studio per singolo strumento indicativo delle proprie capacità tecniche

Esecuzione di uno studio per almeno due strumenti indicativo delle proprie capacità tecniche

Esecuzione di un pezzo a libera scelta indicativo delle proprie capacità tecnico-espressive

*** Gli strumenti a disposizione per l'esame sono: rullante solo, batteria, vibrafono

Note

a. Ogni candidato ha a disposizione 10 minuti; in caso di superamento del limite, la commissione potrà interrompere l'esecuzione. In ogni caso verrà ascoltata almeno una parte di ogni brano presentato.

b. Non è prevista la possibilità di suonare con l'accompagnamento di una base registrata o di un accompagnatore esterno.

c. La commissione nell'esprimere il voto valuterà, oltre all'esecuzione, anche il grado di difficoltà del programma presentato.

d. Nella domanda di ammissione, va allegato il programma: la commissione potrà, in caso di programma non adeguato, chiedere integrazioni e correzioni.

I genitori che volessero avere informazioni
più dettagliate possono:

telefonare al docente vicario prof. Sergio Spiazzi
Liceo musicale

045. 567124 (sede Palazzo Ridolfi)

per informazioni riguardo l'istituto Montanari
e il Liceo Musicale

scrivere alla mail

ctsliceo@conservatorioverona.it

per informazioni riguardo il Conservatorio
e l'esame di ammissione al Liceo Musicale